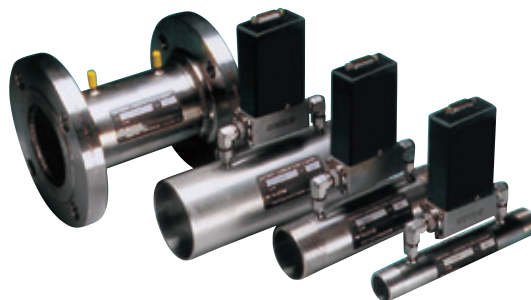


# MODEL HFM-200W/LS SERIES

MODEL HFM-200W/LSシリーズは大流量のガス流量計測が可能なマスフローメータです。HFM-200にラミネーフローエレメントを装着することで、マスフローメータでは難しい15000SLMまでの大流量を低圧損で測定できます。

- ラミネーフローエレメントによるダブルバイパス構造で大流量計測が可能
- 供給圧力がとれないラインでの低圧損測定が可能
- 大流量でも±3～5%の高精度計測
- 0～5VDCのアナログ流量出力は計測記録、制御、警報等様々な応用が可能
- マスフロー（質量流量）なので面倒な温度・圧力による流量補正計算は不要



## 標準仕様

### 共通仕様

流量レンジ (N <sub>2</sub> 換算 20℃/1ATM)	1500SLM	3000SLM	6000SLM	15000SLM
センサー方式	熱式巻線センサー			
精度	±3%F.S.(25℃)		±5%F.S.(25℃)	
温度係数	±0.1%F.S./℃(15～35℃)		±0.2%F.S./℃(15～35℃)	
再現性	±0.5%F.S.			
耐圧	980kPa(G)(スムーズエンド 3.4MPa(G))			
Heリークレート(*1)	1×10 <sup>-7</sup> Pa・m <sup>3</sup> /s以下			
許容周囲温度	5～45℃(精度保証温度15～35℃)			
許容周囲湿度	10～90%RH(結露なきこと)			
接ガス部材質	ボディSUS316, Ni シール材 FKM(オプション CR or カルレッツ)			
電気接続	Dsub15ピン			
流量出力信号	0～5VDC(外部許容負荷抵抗250kΩ以上)			
所要電源	±15VDC±5% 50mA			
継手(本体口径)	3NPT オプション スムーズエンド	4 Ansi フランジ オプション スムーズエンド	6 Ansi フランジ オプション スムーズエンド	8 Ansi フランジ オプション スムーズエンド

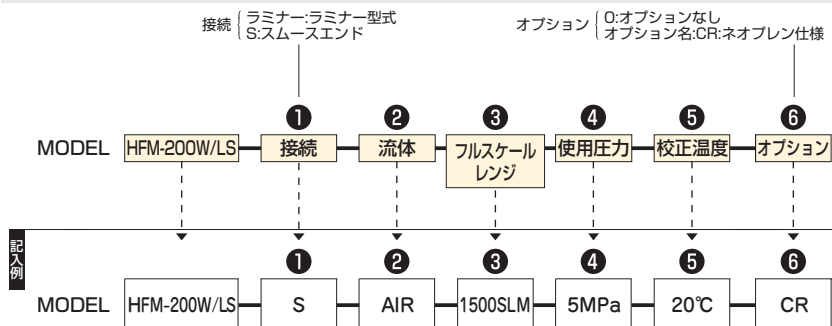
(\*1)透過含まず。長時間の透過によるリーク量(参考値)は、1×10<sup>-6</sup>Pa・m<sup>3</sup>/sec以下。

### △注意

正確な流量測定を行うためにラミネーフローエレメントの前後には、ラミネー直径の5倍以上の同径の直管部を設けて下さい。

流量レンジに伴う仕様(流量範囲・精度・応答性等)は、N<sub>2</sub>またはAir換算での仕様となります。

## 注文方法



※注文・見積り依頼は、注文方法、記入例にそって巻末の「注文・見積り依頼カード」にご記入の上、ファックスで発注してください。

## ラミネーフローエレメント種別流量対応表

ラミネー型式	接続	対応F.S.流量(AIR)
LS-3(S)	3" NPT	1500SLM
LS-4F/S	4" フランジ	3000SLM
LS-6F/S	6" フランジ	6000SLM
LS-8F/S	8" フランジ	15000SLM

\*外形図面は機種毎に別途御確認下さい。

\*接続はスムーズエンド(直管)でもお受けできます。ラミネー型式末尾に-Sを付けて御発注下さい。

## 配線取合(D-sub 15PIN)

PIN	信号名称	PIN	信号名称
1	NC	9	電源-15VDC
2	NC	10	NC
3	NC	11	電源+15VDC
4	NC	12	電源COM
5	信号COM	13	NC
6	出力信号0-5V	14	NC
7	GND	15	NC
8	NC		

### △注意

3150/3250/3350/3450シリーズのD-sub15ピンとHFC/HFMシリーズのD-sub15ピンは配線取合が異なります。

誤って接続すると故障の原因となります。