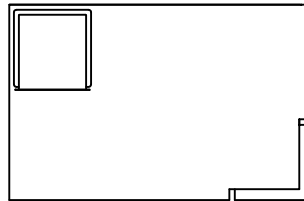


Mシリーズ 0.4kw (0.6kW) 外形図

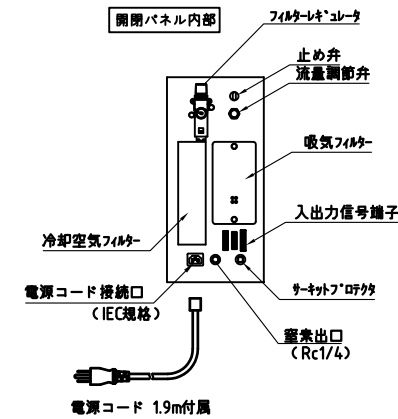
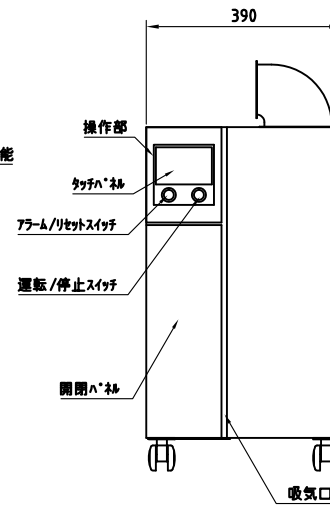
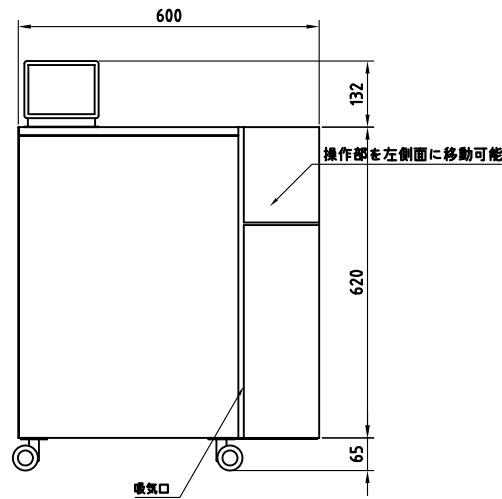
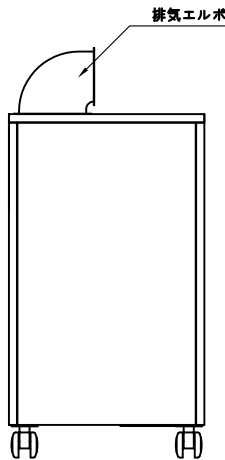
標準仕様 排気口エルボ

排気口の向きを水平方向90°単位で変更可能
排気口エルボを外し上吹きも可能



型式	MNT-0.4	MOX-0.4	MAIRS-0.6
発生ガス	酸素		クリーンエアー
色調	本体	DIC545半ツヤ(グレー)	DIC545半ツヤ(グレー)
	操作部・開閉ハ`社部	DIC582半ツヤ(黒)	DIC134半ツヤ(黒)
外形寸法 W×D×Hmm	390×600×620		
重量 約 kg	70	70	73

注：設置寸法に突起物は含まれません



参考図面

REFERENCE DATA

日付		材質		処理		コフロック株式会社	
尺度	1/10	個数		仕上	公差	品名	MIIシリーズ 0.4kw 外形図
設計	製図	検図	承認	図面変更		図番	MNT-0.4 II、MOX-0.4 II、MCDA-0.6共通